



DE HOEF 556
ROSMALEN



KENMERKEN

Type woning	Tussenwoning
Woonoppervlakte	127m ²
Perceeloppervlakte	112m ²
Bouwjaar	2022
Energieklasse	A++
Aantal kamers	5
Aantal slaapkamers	4
Buiten: tuin/balkon/dakterras	tuin
ligging buiten	
Extra's	Eigen parkeerplaats

OMSCHRIJVING

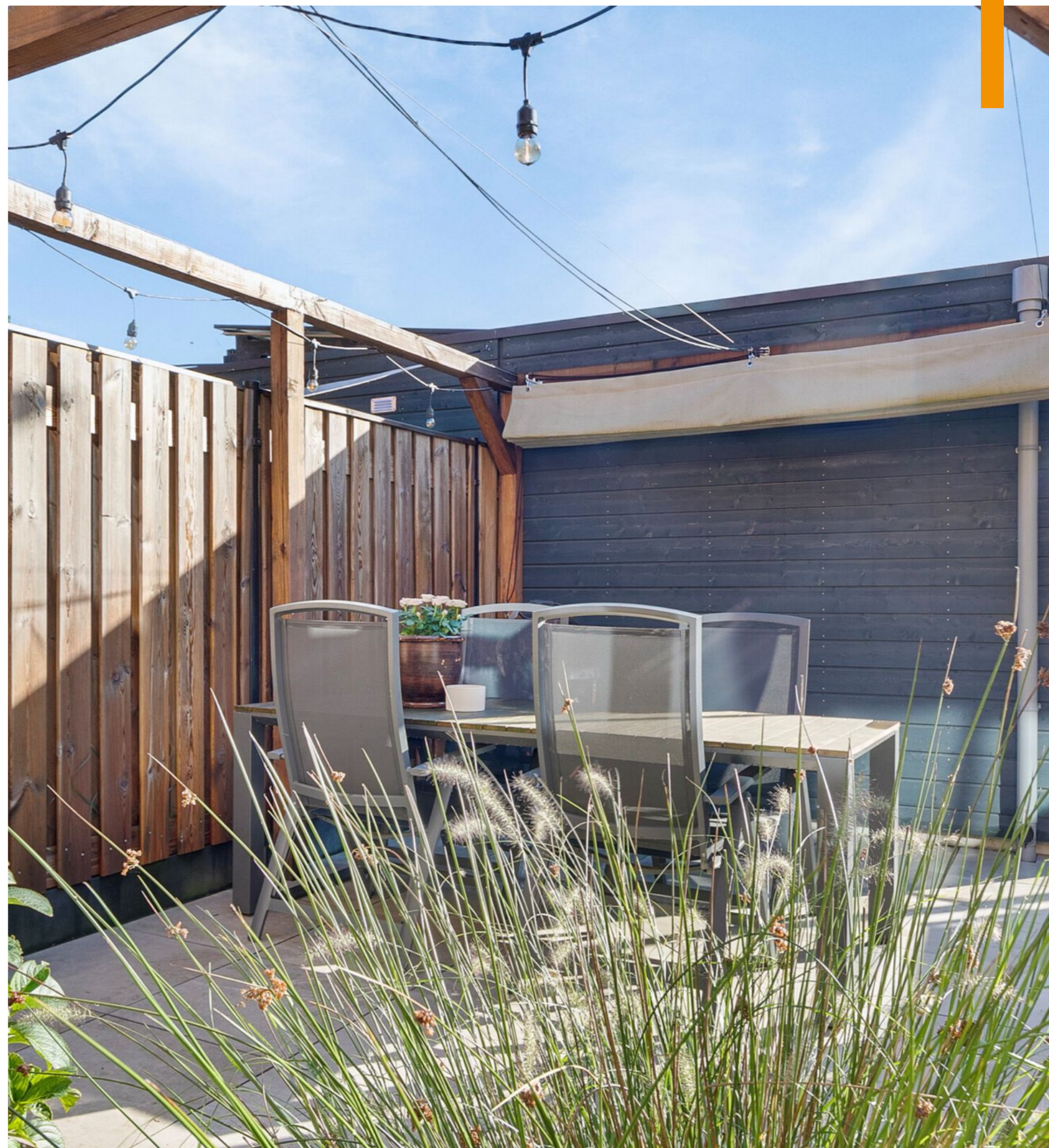
Welkom bij deze milieuvriendelijke en energiezuinige eengezinswoning aan De Hoef 556 in Rosmalen.

Energie label A+++, bouwjaar 2022 en afgewerkt met natuurlijke, duurzame materialen.

Van nieuwbouw naar thuis!

In 2022 is de afwerking van deze woning met liefde en zorg uitgekozen om er een echt thuis van te maken.

Het gebruik van natuurlijke materialen zorgt voor een warme en sfeervolle uitstraling die naadloos aansluit bij de natuurlijke omgeving.



BEGANE GROND KEUKEN

Deze woning onderscheidt zich niet alleen door zijn comfort, maar ook door de zonnige lichtinval en goede sfeer die in elke ruimte voelbaar is.

De ideale setting voor jonge gezinnen en stellen die op zoek zijn naar een comfortabel en stijlvol thuis

De grote hoge ramen laten je genieten van buiten. Je ervaart het wonen in het groen, zowel binnen als buiten.



"De kinderen genieten van alle beestjes in de tuin."



BEGANEGROND WOONKAMER

Deze woonkamer is meer dan alleen stijlvol ingericht.

De moderne warmtepomp zorgt het hele jaar door voor een aangename temperatuur. In de winter geniet je van gelijkmatige warmte en in de zomer koelt de vloer subtiel, zodat het binnen altijd lekker fris blijft, zelfs op warme dagen.

Daarnaast houden de zonnepanelen niet alleen het huis energieneutraal, maar verlagen ze ook je energiekosten aanzienlijk.



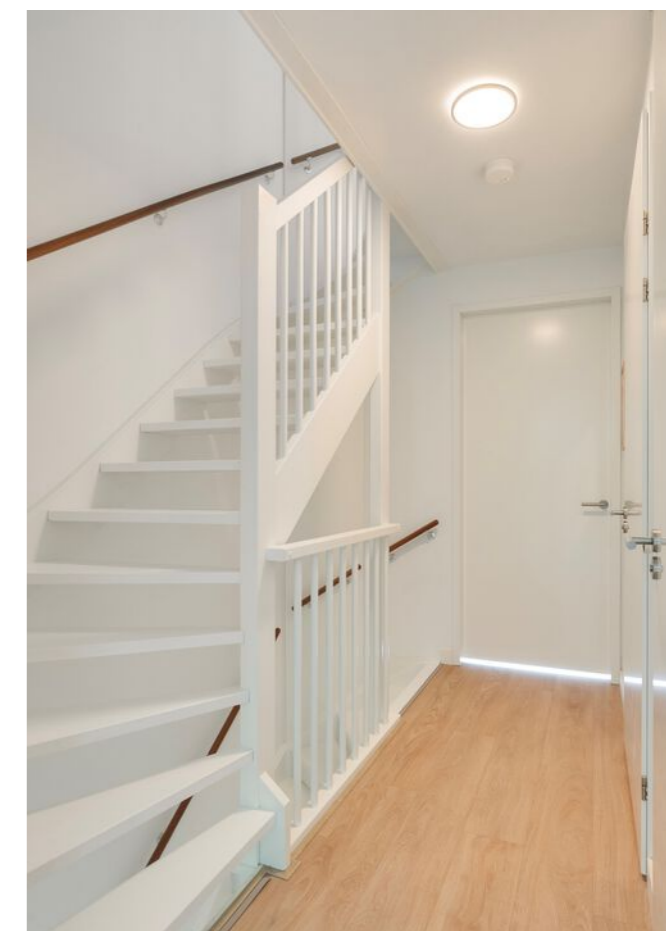
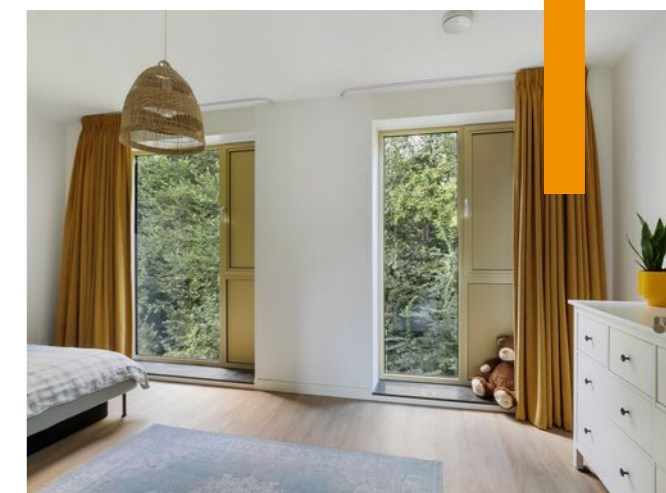
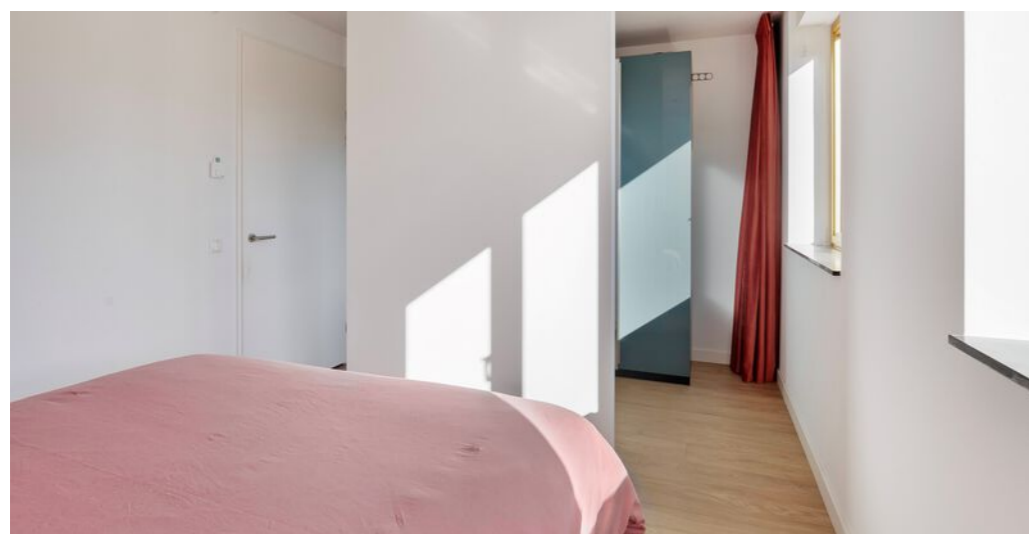
EERSTE VERDIEPING

Op de eerste verdieping bevinden zich twee slaapkamers en de badkamer.

Wat opvalt is de slaapkamer, compleet met een ruime inloopkast die zorgt voor rust en optimaal comfort.

De luxe badkamer is een echte eyecatcher. Met moderne afwerkingen en een inloofdouche waan je jezelf dagelijks in je eigen privé wellness, waar je kunt ontspannen en tot rust kunt komen na een lange dag.

"De luxe badkamer is een plek waar je jezelf dagelijks in je eigen privé wellness waant."





2E VERDIEPING

Op de tweede verdieping bevinden zich twee ruime slaapkamers, perfect voor het creëren van comfortabele slaapruidtes of een werkplek aan huis.

Dankzij de grote ramen valt er veel natuurlijk licht binnen, wat bijdraagt aan een frisse en uitnodigende sfeer.

Daarnaast is er een wasruimte aanwezig, waardoor alles bij de hand te hebben voor het doen van de was.

Deze verdieping biedt daarom zowel comfort als functionaliteit..



BUITEN

Met een eigen parkeerplaats achter de woning ben je altijd verzekerd van een plek voor je auto.

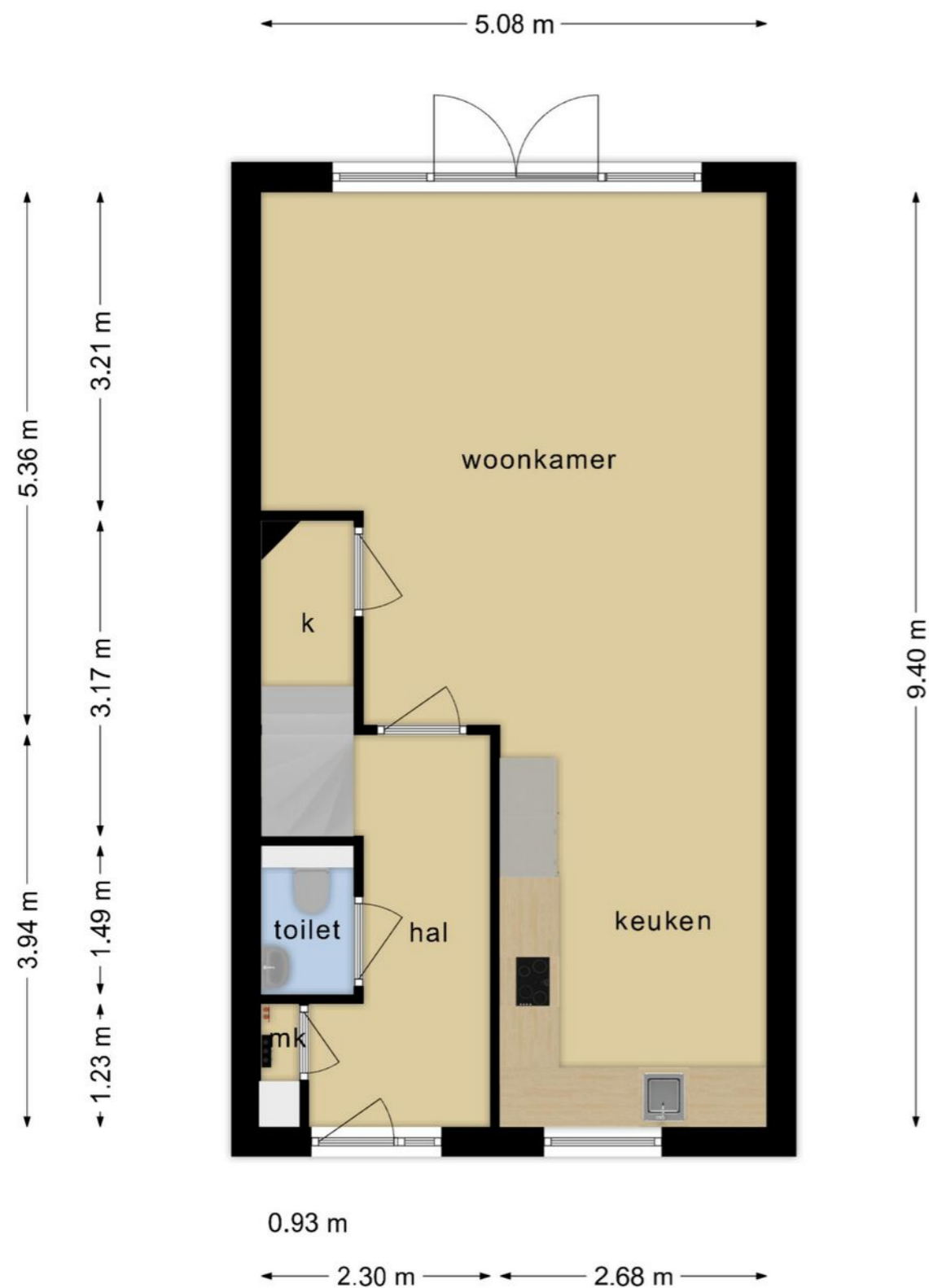
De speels aangelegde tuin biedt bijna het hele jaar een fijne plek om buiten te zijn.

De pergola kan open of overdekt, geniet van een borrel met vrienden en een gezellige BBQ met het gezin.

Dit huis biedt alles wat je nodig hebt voor comfortabel en sfeervol wonen, zowel binnen als buiten!

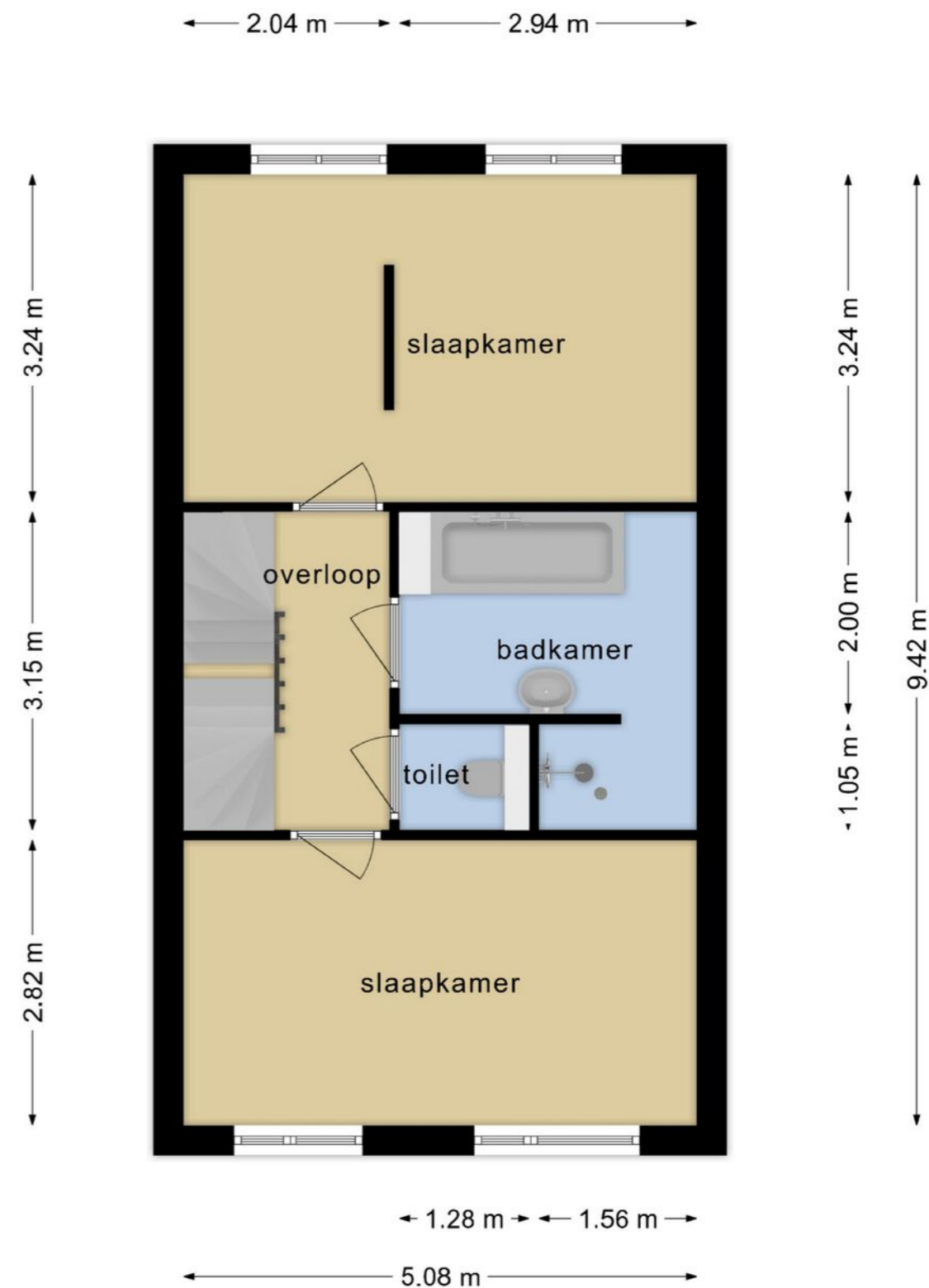


PLATTEGROND



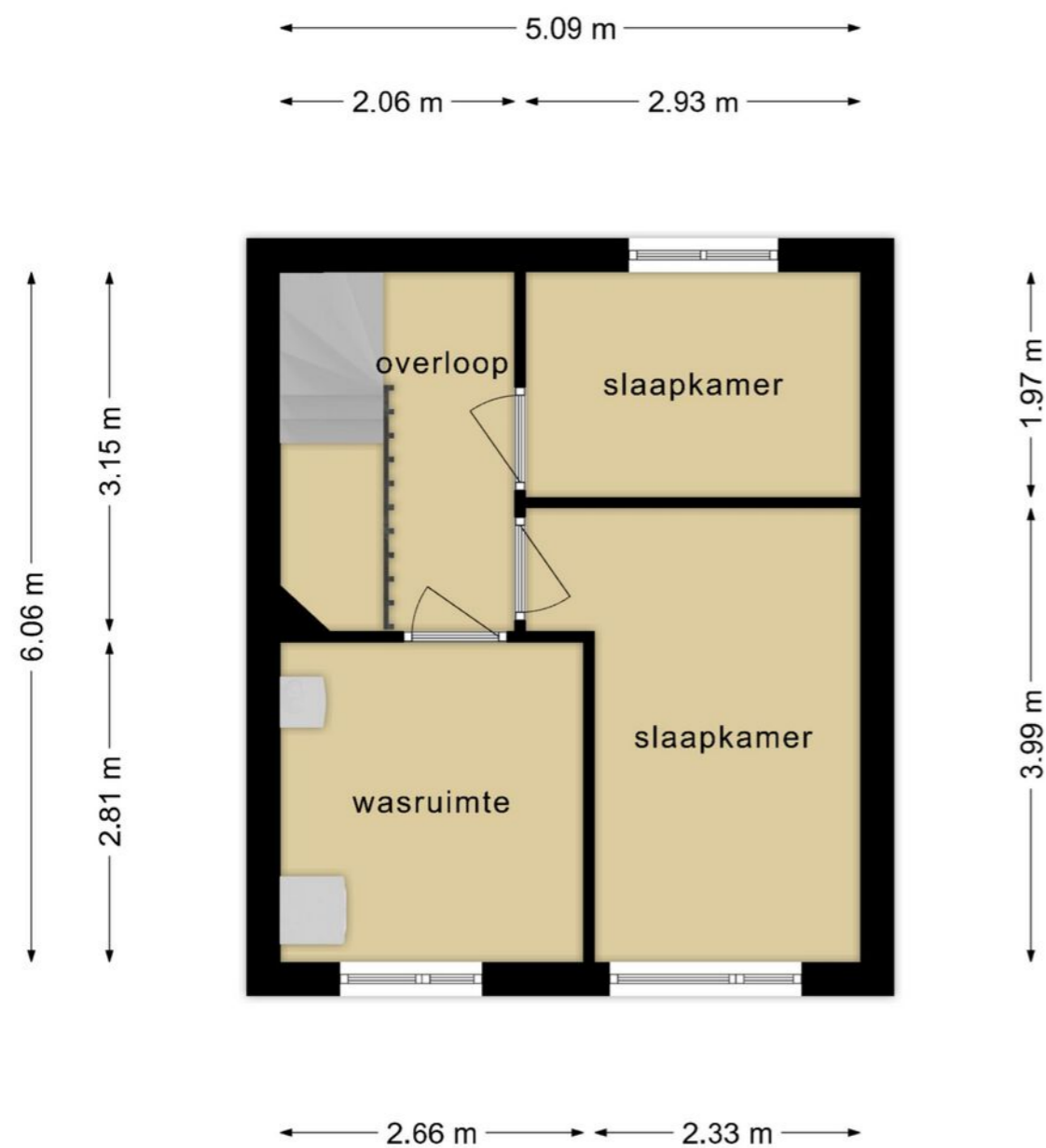
Deze plattegronden zijn opgemaakt voor indicatieve doeleinden.
Hieraan kunnen geen rechten worden ontleend.

PLATTEGROND



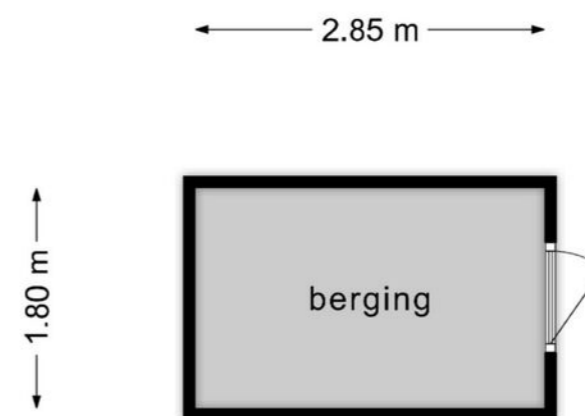
Deze plattegronden zijn opgemaakt voor indicatieve doeleinden.
Hieraan kunnen geen rechten worden ontleend.

PLATTEGROND



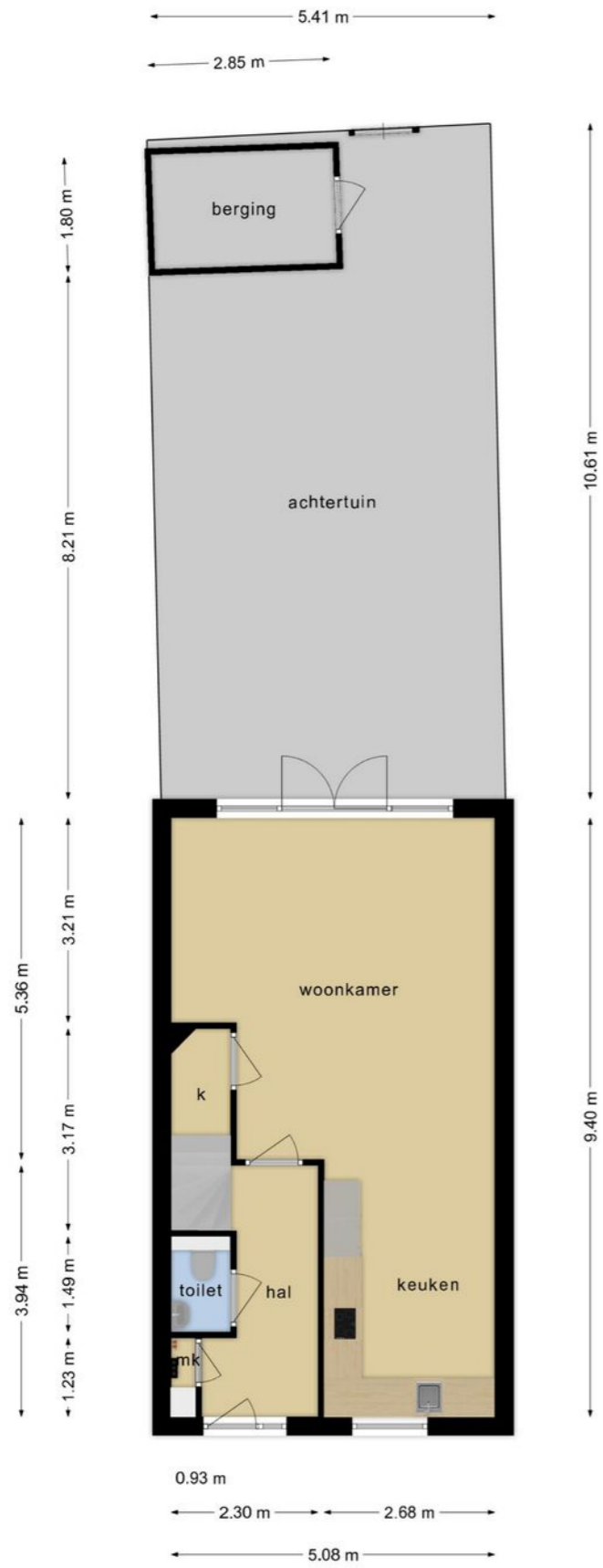
Deze plattegronden zijn opgemaakt voor indicatieve doeleinden.
Hieraan kunnen geen rechten worden ontleend.

PLATTEGROND

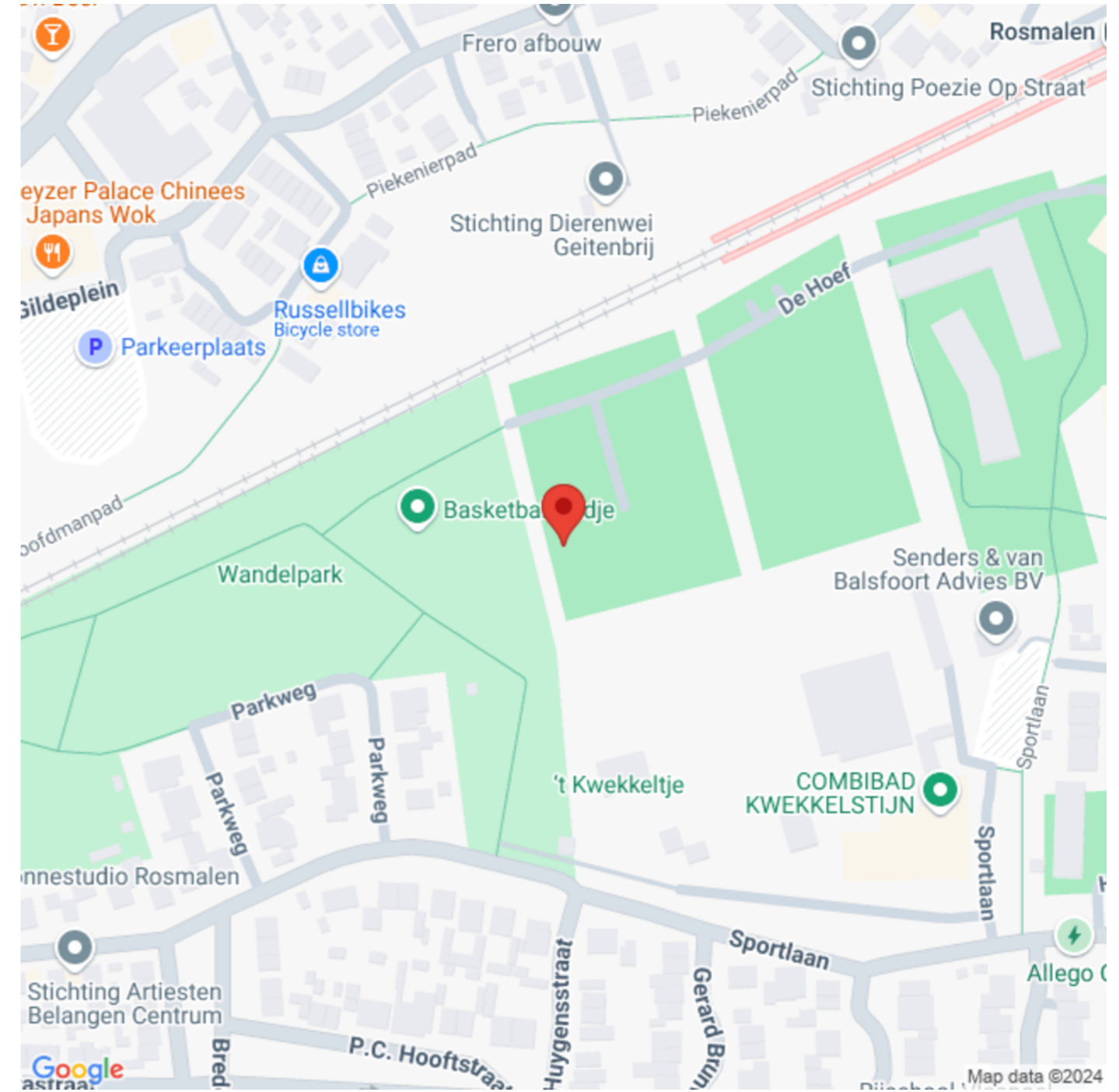


Deze plattegronden zijn opgemaakt voor indicatieve doeleinden.
Hieraan kunnen geen rechten worden ontleend.

PLATTEGROND



KAART

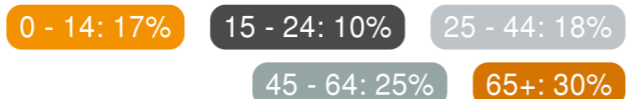


Deze plattegronden zijn opgemaakt voor indicatieve doeleinden. Hieraan kunnen geen rechten worden ontleend.

BUURTINFORMATIE

Buurtinformatie - 's-Hertogenbosch / Molenhoek

Leeftijd



Huishoudens



Koop / huur



48%



52%



1,3 per huishouden

Gemiddelde woningwaarde: -

WONEN IN PLAATS



Hoe is het om in Rosmalen te wonen?

Rosmalen is een plaats in Noord-Brabant die sinds 1996 samen met de plaatsen Hintham, Kruisstraat en Maliskamp deel uitmaakt van de gemeente 's-Hertogenbosch. Tot die tijd vormde Rosmalen met deze dorpen de gemeente Rosmalen. Rosmalen heeft 38.450 inwoners.

Rosmalen heeft een gezellig centrum met winkels en terrassen. Ook voor de sportieve inwoners is er voor elk wat wils. Van tennis en padel tot yoga, in Rosmalen vind je alle sporten.

Er zijn meerdere basisscholen en kindercrèches en een grote middelbare school.

Wandelen doe je in de zandverstuiving of je gaat per fiets door het groen de omgeving verkennen.

Je hoeft in Rosmalen geen auto te bezitten om je te verplaatsen. Er is een treinstation, meerdere buslijnen en snelfietspaden zodat je eenvoudig naar je gewenste bestemming kunt.



BEZICHTIGING

Je bent welkom!

Een huis koop je niet zomaar even. Daarom vinden wij het heel belangrijk dat je de woning komt bekijken.

Wij nemen de tijd voor je tijdens een bezichtiging. Eerst maken we kennis en laten we je het hele huis zien. Daarna is er nog tijd om zelf rond te kijken. We beantwoorden al je vragen zodat je een compleet beeld hebt van de woning.

Ben je erg enthousiast? Pas ná een bezichtiging kun je een bod uitbrengen.

"EEN HUIS MOET JE VOELEN EN BELEVEN. PAS DAN WEET JE OF HET JOUW (T)HUIS KAN ZIJN."



Wie zijn wij?

House to sell is er voor u bij de verkoop of aankoop van uw woning.

Bij House to sell kunt u rekenen op een klantgerichte aanpak, eerlijke adviezen en uitstekende woningmarketing om het beste resultaat te behalen. Hierbij staat goede communicatie hoog in het vaandel.

Wij werken sámen met u.

We streven er naar uw verwachtingen te overtreffen en daarvoor doen we heel graag een stap extra.

Op ons kantoor in 's-Hertogenbosch bent u altijd wlkom.

U vindt ons nabij de Oosterplas.

Eemweg 1
5215HM 's-Hertogenbosch

073-68 98 251

info@housetosell.nl
www.housetosell.nl





INTERESSE IN DEZE WONING?

NEEM DAN VRIJBLIJVEND CONTACT OP MET ONS KANTOOR

